



Cod.  
0097

## SunFantasy120

Excellence Outdoor Fabric

WWW.MYEXTERIOR.IT

SUNFANTASY120

EXCELLENCE OUTDOOR FABRIC



Awning

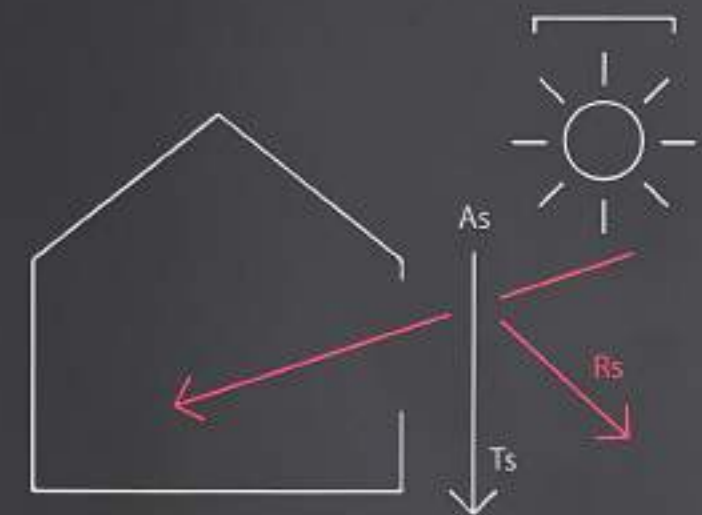
Living

Nautic



**OPTICAL AND THERMAL PROPERTIES,  
AND SOLAR RADIATION -  
Proprietà ottiche, termiche  
e radiazione solare**

| Reference | TS    | RS    | AS    | TV    | Gtot | Valore Ottico<br>Optical Value | Valore Termico<br>Thermal Value |
|-----------|-------|-------|-------|-------|------|--------------------------------|---------------------------------|
| 00431     | 9,48  | 31,95 | 58,58 | 7,67  | 0,09 |                                |                                 |
| 00620     | 11,30 | 35,81 | 52,90 | 5,70  | 0,10 |                                |                                 |
| 00517     | 10,18 | 39,34 | 50,38 | 5,31  | 0,09 |                                |                                 |
| 00604     | 16,94 | 49,93 | 33,13 | 10,65 | 0,13 |                                |                                 |
| 00515     | 12,38 | 35,07 | 55,55 | 7,84  | 0,11 |                                |                                 |
| 01291     | 16,67 | 50,28 | 32,14 | 9,48  | 0,13 |                                |                                 |
| 00630     | 21,48 | 53,87 | 24,64 | 19,03 | 0,15 |                                |                                 |



- As** Solar absorption - Assorbimento Solare
- Ts** Solar transmittance - Trasmissione Solare
- Rs** Solar reflection - Riflessione Solare



**SunFantasy120**

Tessuto in Acrilico tinto in massa



Tessuto per tende da sole caratterizzato da alta idrorepellenza, resistenza alle macchie e alla muffa e da una notevole durabilità dei colori all'esposizione alla luce. Perfetto per tende a bracci, tende avvolgibili e cappottine.

**Composizione/Composition:**  
100% Acrilico tinto in massa/100% solution dyed acrylic

**Solidità del colore al cloro (piscina) (max 5)** 5  
UNE-EN ISO 105-E03  
Colour Fastness to Chlorinated Water (Swimming pool) (max 5)  
UNE-EN ISO 105-E03

**Solidità del colore all'acqua di mare (max5)** 5  
UNE-EN ISO 105-E02  
Colour fastness to sea water (max 5)  
UNE-EN ISO 105-E02

|   |       |  |              |
|---|-------|--|--------------|
| Altezza/width   | 120   | Resistenza alla rottura ordito<br>Warp elongation at break<br>UNE-EN ISO 13934-1 | ≥ 30%        |
| Lunghezza rotoli/roll lenght  | 60 mt | Resistenza alla rottura trama<br>Weft elongation at break<br>UNE-EN ISO 13934-1  | ≥20%         |
| Garanzia/warranty   | 10    | Resistenza allo strappo ordito<br>Warp tearing resistance<br>UNE-EN ISO 13937-2  | 5 daN        |
| Peso g/m2 /weight g/m2  | 295   | Resistenza allo strappo trama<br>Weft tearing resistance<br>UNE-EN ISO 13937-2   | 3 daN        |
| Spray test (MAX 100) UNE-ES ISO 4920  | 100   | Resistenza trazione ordito<br>Warp tensile strenght<br>UNE-EN ISO 13934-1        | 130 daN/5 cm |
| Oleorepellenza/Oil repellency (max 6) AATCC 118   | 6     | Resistenza trazione trama<br>Weft tensile strenght<br>UNE-EN ISO 13934-1         | 75 daN/5 cm  |
| Solidità del colore agli agenti atmosferici artificiali(max 8) UNE-EN ISO 105-B04<br>Colour fastness to artificial weathering (max 8)<br>UNE-EN ISO 105-B04 | 7-8   |  |              |
| Solidità del colore alla luce artificiale (max 8) UNE-EN ISO 105-B02/<br>Colour fastness to artificial light (max 8) UNE-EN ISO 105-B02                     | 7-8   |  |              |

**Colonna d'acqua/Water Column** ≥300mm  
(UNE EN ISO 20811)

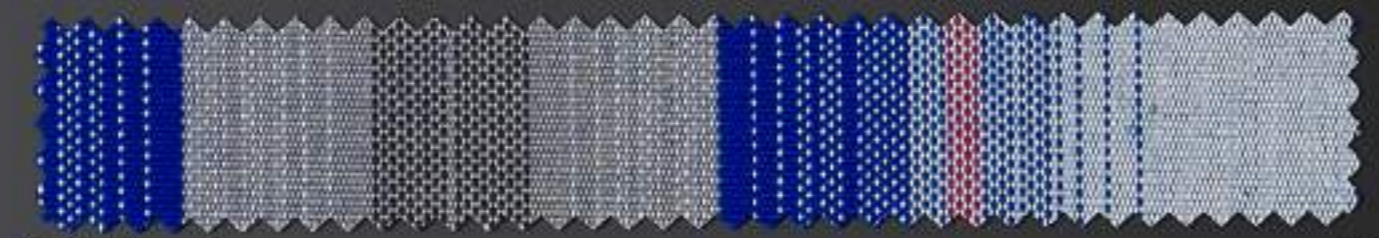
Le caratteristiche tecniche menzionate sono dei valori medi dati a titolo indicativo e suscettibili di modifiche



00431 ✂



00620 ✂



00517 ✂



00604 ✂



00515 ✂



01291 ✂



00630 ✂

✂ Prodotto disponibile a taglio